

Manual
Corrigindo Erros de Conexão
SQL Server.
FullCopyConvert Data

Sumário

Bem-vindo ao FullCopyConvert Data! Estas instruções irão guiá-lo para identificar e corrigir erros de conexões com o SQL Server.

| | |
|--|----------|
| Sobre o FullCopyConvert Data..... | 3 |
| Contato..... | 3 |
| 1 - Erro Conexão – Driver cloud not be initialized. Client Library may be missing, not installed properly, of the wrong version, or the driver my be missing from the system path. | 4 |
| 2 - Outras situações que podem implicar na conexão com SQL Server..... | 5 |

Sobre o FullCopyConvert Data.

FullCopyConvert é uma ferramenta especializada em conversão e migração de dados, oferece uma forma confortável e fácil de converter suas informações de um banco de dados para outro. Com o FullCopyConvert você poderá converter as informações das seguintes bases de dados disponíveis.



Contato.

O suporte do FullCopyConvert Data é feito através de e-mail. É necessário apenas enviar um e-mail para suporte@fullcopyconvert.com.br relatando o problema o ocorrido ou mesmo uma dúvida.

1 - Erro Conexão – Driver cloud not be initialized. Client Library may be missing, not installed properly, of the wrong version, or the driver may be missing from the system path.

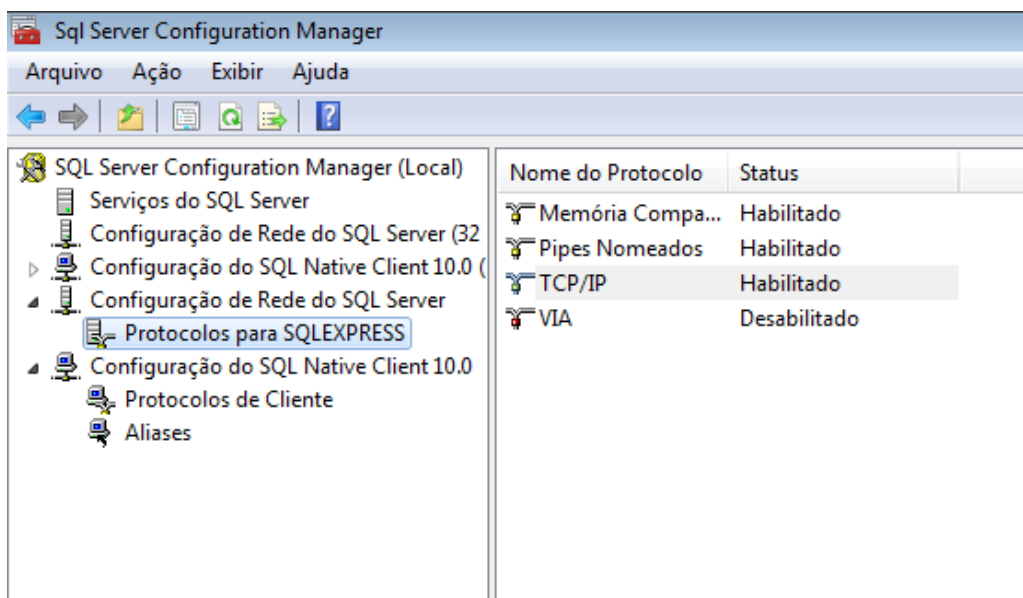
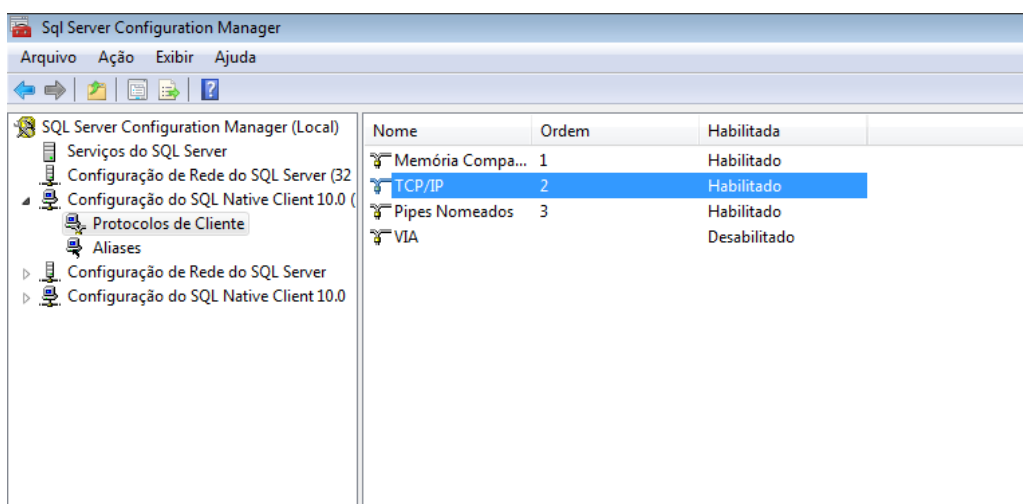
O Erro apresentado acima é um dos mais comuns que ocorre quando realizamos a conexão com SQL Server 2008, 2012 ou mesmo no 2014. Esse erro ocorre pelo fato de não estar instalado o client do SQL Server. Antes de instalarmos o client precisamos saber o que a Microsoft relata sobre esse problema.

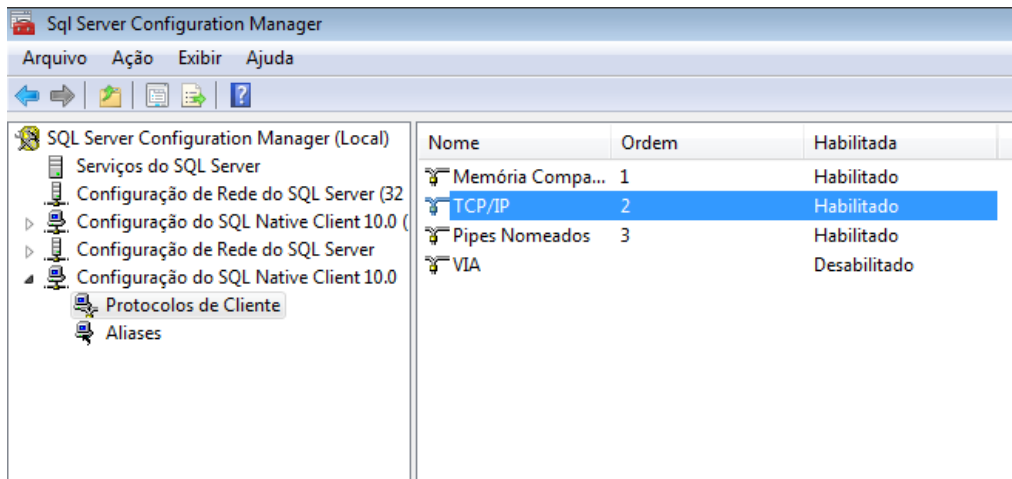
1. No Artigo publicado pela Microsoft relata o seguinte: O Microsoft SQL Server Native Client 11.0 é instalado quando você instala o SQL Server 2014. **Não há nenhum SQL Server 2014 Native Client.** Para obter mais informações, consulte O que há de novo no SQL Server Native Client. Você também pode obter sqlncli.msi na página da Web do SQL Server 2012 Feature Pack. Para baixar a versão mais recente do SQL Server Native Client, vá para Microsoft © SQL Server © 2012 SP2 Feature Pack. Se uma versão anterior do SQL Server Native Client anterior ao SQL Server 2012 também estiver instalada no computador, o SQL Server Native Client 11.0 será instalado lado a lado com a versão anterior. Para maiores informações acesse: [https://msdn.microsoft.com/pt-br/library/ms131321\(v=sql.120\).aspx](https://msdn.microsoft.com/pt-br/library/ms131321(v=sql.120).aspx)
2. Para conseguir conectar-se com o SQL Server (2008, 2012, 2014) recomendamos a instalação do SQL Server Native Client 2008. O mesmo torna-se mais compatível com a conexão e evitando erros. Caso o Windows for a **64 bits** necessário instalar o **PTB\x64\sqlncli.msi** caso for 32 bits faz necessário a instalação do **PTB\x86\sqlncli.msi**.
3. O client está disponível para download no seguinte endereço: <https://www.microsoft.com/pt-br/download/details.aspx?id=27596>
4. Após acessar o endereço listado no item 4. Click em Download e selecione uma das versões mencionadas no **item 2**.

- 5. Observação:** Mesmo instalando o FullCopyConvert no mesmo servidor do SQL Server faz necessário a instalação do Client.

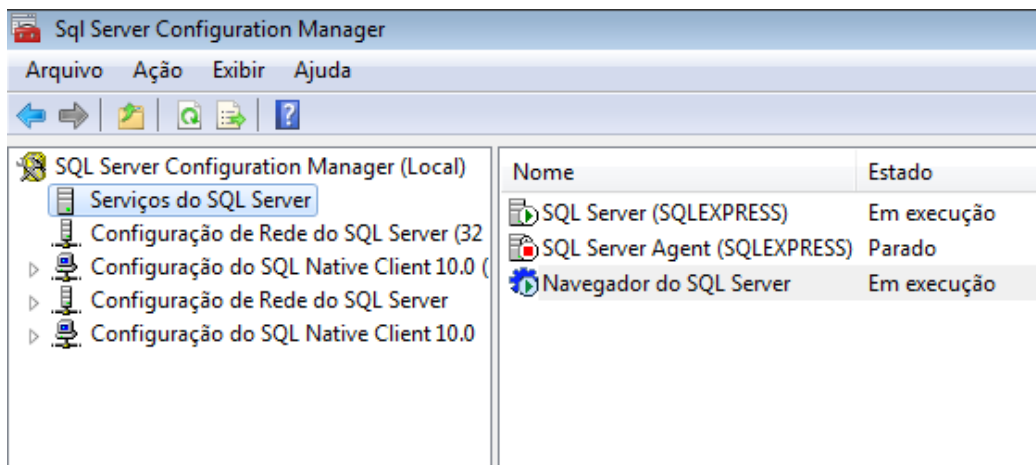
2 - Outras situações que podem implicar na conexão com SQL Server.

A primeira situação que pode implicar na conexão com SQL Server para uma aplicação desktop: são os protocolos TCP/IP, os mesmos deverão estar habilitados no SQL Server Configuration Manager. Como demonstra imagens abaixo.





A Segunda situação que pode implicar na conexão com SQL Server. É o serviço “Navegador do SQL Server/SQL Server Browser” que pode estar desabilitado. Caso esteja desabilitado deverá iniciar seu serviço no SQL Server Configuration Manager. Como demonstra imagem abaixo:



Realizado as configurações acima você poderá conectar com sucesso no SQL Server.

Dúvidas entre em contato.

Questões gerais

info@fullcopyconvert.com.br

Vendas questões relacionadas

registro@fullcopyconvert.com.br

Apoiar

**Problemas com o uso de nossos programas ou
questões simplesmente técnicas?**

suporte@fullcopyconvert.com.br